

Manta de Control de Erosión de Fibra de Coco

La manta de control de erosión (ECB por sus siglas en inglés) de fibras de coco AEC Premier Coconut™ proporciona una cubierta orgánica temporal para reducir la erosión, proteger semillas, mejorar la germinación y acelerar la revegetación en taludes y terraplenes.

La manta AEC Premier Coconut™ esta compuesta de fibras de coco, las cuales son distribuidas uniformemente en toda el área de la manta; la parte superior e inferior de la manta de coco estan cubiertas con una red de polipropileno de alta resistencia reforzada y estabilizada contra rayos UV.

La manta AEC Premier Coconut™ es una manta degradable con una vida útil de hasta 36 meses

La manta de control de erosión AEC Premier Coconut™ tiene un índice de pérdida de suelo de diseño de 0.5 y esta indicada para pendientes de hasta 1:1; en aplicaciones de cauces de ríos o canales, llegan a soportar velocidades de 2.7 m/s con esfuerzos cortantes de hasta 108 Pascales.

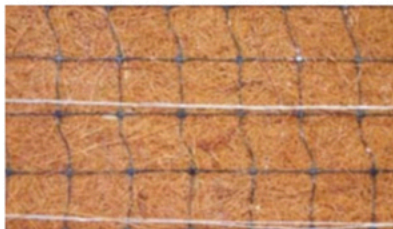


Figura 1.– Composición de la Manta de Control de Erosión AEC Premier Coconut™



Figura 2.– Instalación en Taludes de la Manta de Control de Erosión AEC Premier Coconut™

Propiedades Físicas, Mecánicas e Hidráulicas

PROPIEDADES FÍSICAS	MÉTODO	UNIDAD	VALORES TÍPICOS
Masa / Unidad de Área	ASTM D 6475	gr/m ² (lb/yd ²)	249 (0.459)
Espesor	ASTM D 6525	mm (in)	6.88 (0.271)
Penetración de luz	ASTM D 6567	%	23.5
Resiliencia	ASTM D 6524	%	83

PROPIEDADES MECÁNICAS	MÉTODO	UNIDAD	VALORES TÍPICOS
Resistencia a la Tensión MD	ASTM D 6818	kN/m (lb/ft)	4.89 (334.8)
Resistencia a la Tensión CD	ASTM D 6818	kN/m (lb/ft)	2.4 (164.4)
Elongación MD	ASTM D 6818	%	28.4
Elongación CD	ASTM D 6818	%	31.1

PROPIEDADES HIDRÁULICAS	MÉTODO	UNIDAD	VALORES TÍPICOS
Expansión	ECTC Procedure	%	20.3
Absorción de Agua	ASTMD1117/ECTC	%	287